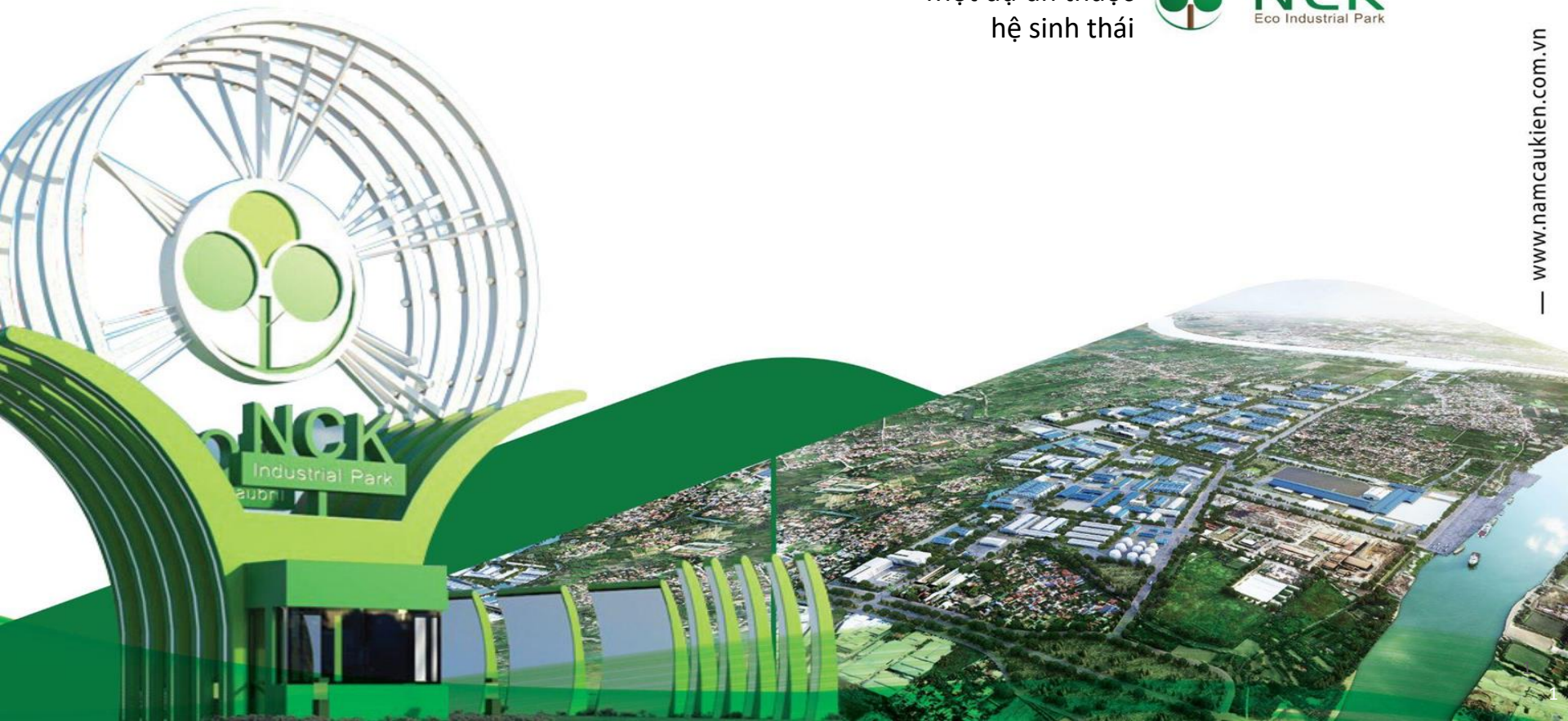


KHU CÔNG NGHIỆP NAM CẦU KIỀN

Một dự án thuộc
hệ sinh thái



NCK
Eco Industrial Park



TỔNG QUAN HẢI PHÒNG

Hải Phòng là Thành phố cảng lớn nhất, là **trung tâm công nghiệp, cảng biển**, đồng thời cũng là trung tâm kinh tế, văn hóa, y tế, giáo dục, khoa học, thương mại và công nghệ của Vùng duyên hải Bắc Bộ của Việt Nam.

Hải Phòng là 01 trong 05 thành phố trực thuộc trung ương tại Việt Nam, là đô thị loại I, trung tâm cấp vùng và cấp quốc gia.



*Số liệu năm 2020

GRDP: **276,6** Nghìn tỷ đồng
6/63 Toàn quốc

Tốc độ
tăng trưởng
GRDP: **11,22** %
2/63 Toàn quốc

Diện Tích: **1.507,6** km²

Dân số: **2,028** Triệu người
7/63 Toàn quốc

PAR: **90,51** %
2/63 Toàn quốc

PCI: **7/63** Toàn quốc

THU HÚT ĐẦU TƯ TRONG KCN, KKT

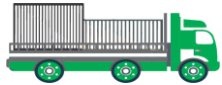
Đầu tư nước
ngoài: **418** Dự án đầu tư
+ 17,36 tỷ USD
tổng vốn đầu tư (số liệu tính đến Quý II/2021)

Đầu tư nước
ngoài: **173** Dự án đầu tư
+ 148.760 tỷ VNĐ
tổng vốn đầu tư (số liệu tính đến Quý II/2021)



HẢI PHÒNG - ĐIỂM ĐẾN ĐẦU TƯ LÝ TƯỞNG

- Vị trí địa lý thuận lợi: cảng biển lớn nhất, cửa ngõ giao thương quan trọng của vùng kinh tế trọng điểm Bắc Bộ
- Hệ thống cơ sở hạ tầng đồng bộ & hiện đại, hội tụ đủ 05 loại hình giao thông quan trọng
- Nguồn nhân lực dồi dào, chất lượng cao (1,2 triệu người, 75% đã qua đào tạo) sẵn sàng đáp ứng và bắt nhịp thời đại công nghệ cao, hiện đại
- Lợi thế về văn hóa, du lịch và giải trí (Cát Bà, Đồ Sơn, khu giải trí và du lịch cao cấp như sân golf Sông Giá, Vũ Yên, Khu du lịch quốc tế Hòn Dấu, Khu du lịch Đồi Rồng, ...)
- Là địa bàn trọng điểm được tập trung đầu tư thu hút sản xuất công nghiệp và phát triển công nghệ thu hút các DN sản xuất hàng đầu thế giới như LG, Bridgestone, Pegatron, USI



ĐƯỜNG BỘ

Quốc lộ 5, 10, 37
Đường cao tốc Hải Phòng - Hạ Long
Đường cao tốc Hà Nội - Hải Phòng



ĐƯỜNG SẮT

Ga Hải Phòng
Đường sắt Hà Nội - Hải Phòng



ĐƯỜNG HÀNG KHÔNG

Cảng hàng không quốc tế Cát Bi
Tiêu chuẩn sân bay hiện đại cấp 4E



ĐƯỜNG BIỂN

ĐƯỜNG THỦY NỘI ĐỊA

~ 40 cảng thương mại truyền thống khả năng đón
tàu trọng tải 100.000 DWT tiếp nhận khoảng
900.000 TEU/năm

TỔNG QUAN VỀ NAM CẦU KIỀN

KCN Nam Cầu Kiền nằm trên địa bàn Huyện Thủy Nguyên – trung tâm hành chính trị, trung tâm công nghiệp, thương mại, đô thị mới của Thành phố Hải Phòng

KCN Nam Cầu Kiền trải dài trên địa bàn 04 xã Kiền Bái, Thiên Hương, Lâm Động và Hoàng Động, huyện Thủy Nguyên

VỊ TRÍ KẾT NỐI VÙNG:

Quốc lộ 10: **0** Km

Cao tốc Hải Phòng - Hà Nội: **15** Km

Cao tốc Hải Phòng - Thái Bình - Nam Định: **25** Km

Sân bay quốc tế Cát Bi: **20** Km

Sân bay quốc tế Nội Bài: **125** Km

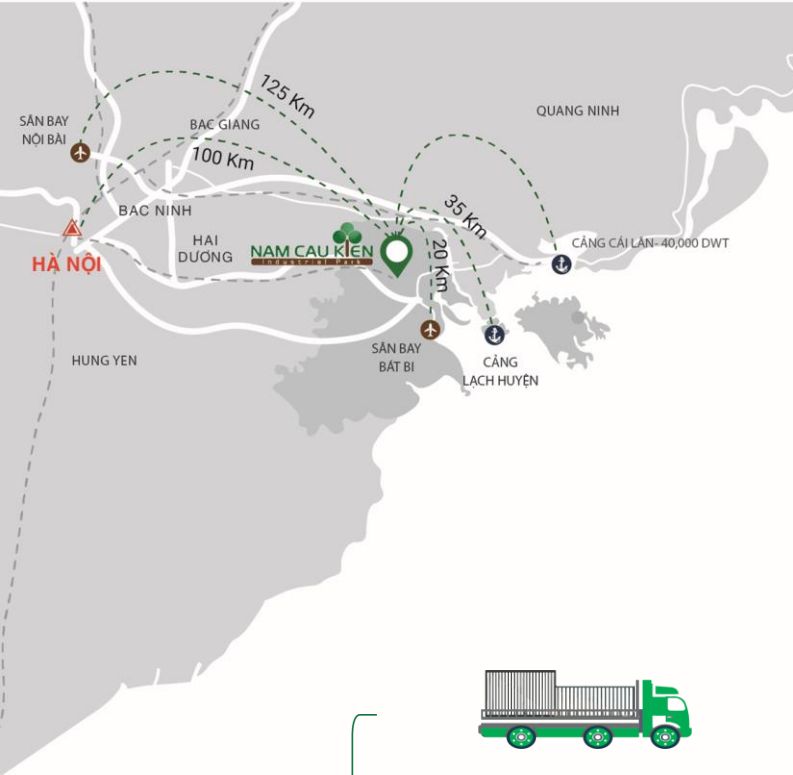
Sân bay quốc tế Vân Đồn: **105** Km

Cảng Hải Phòng: **17** Km

Cảng nước sâu Cái Lân - 40.000 DWT: **55** Km

Cảng nước sâu Lạch Huyện: **35** Km

KHOẢNG CÁCH



THÔNG TIN CHÍNH

Tổng dự án đầu tư: **70**

Tổng diện tích: **263** ha

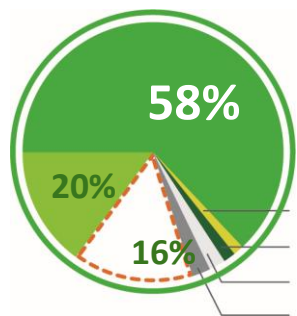
Đợt 1: **103** ha

Đã lấp đầy 100%

Đợt 2: **160** ha

Đang triển khai hạ tầng và thu hút đầu tư

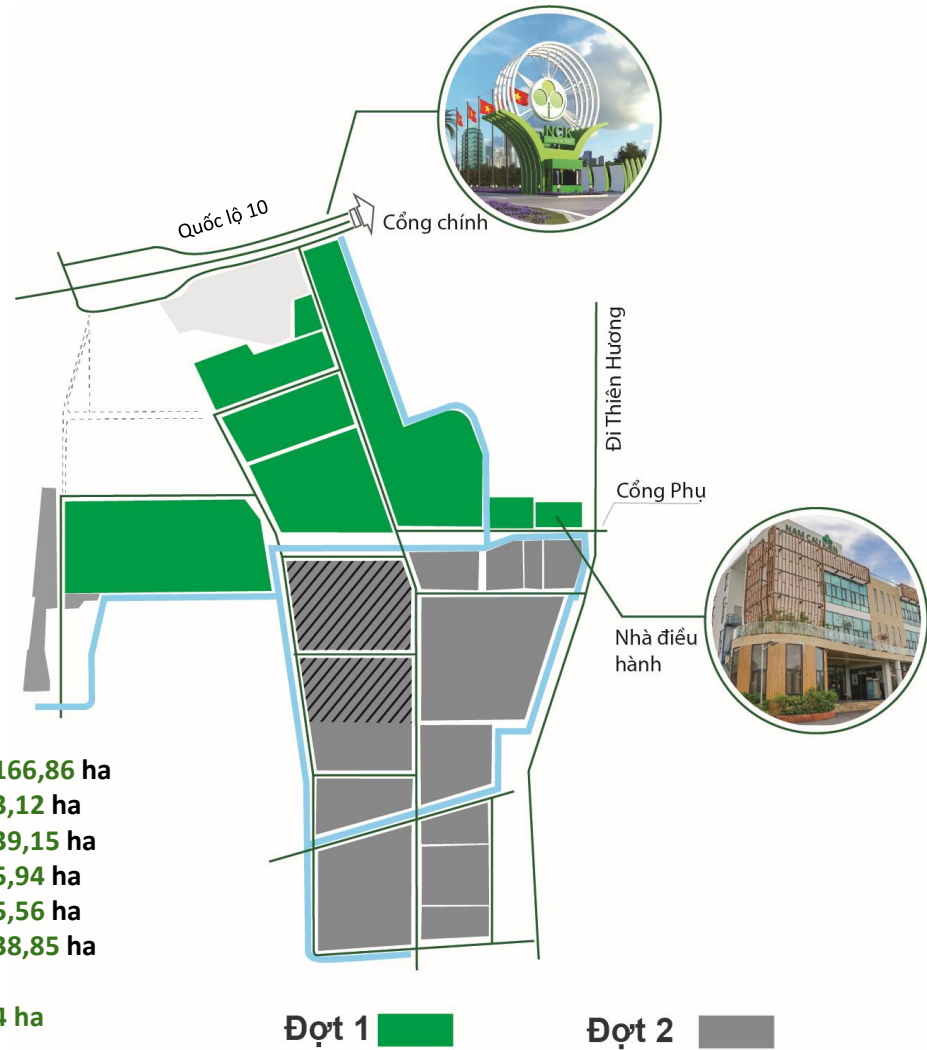
Thời hạn thuê: **50** năm (2008 – 2058)



1%
1%
2%
2%

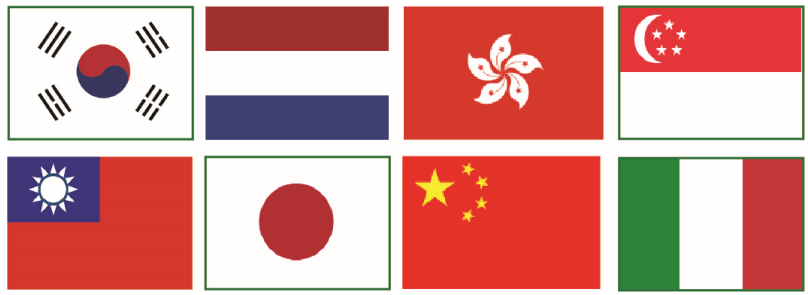
	Đất công nghiệp:	166,86 ha
	Đất công cộng:	3,12 ha
	Đất giao thông:	39,15 ha
	Đất cảng:	5,94 ha
	Đất nghĩa trang:	5,56 ha
	Đất cây xanh - công viên & mặt nước:	38,85 ha
	Đất cơ sở hạ tầng:	4 ha

Tổng : **263,47** Ha



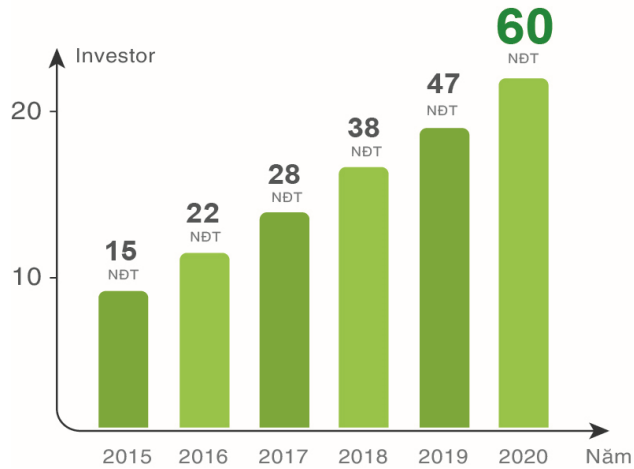
TỔNG QUAN THU HÚT ĐẦU TƯ TẠI NAM CẦU KIỀM

- KCN tiên phong về tốc độ thu hút đầu tư, tỷ lệ lấp đầy cao trên diện tích đất được giao.
- Tổng số dự án đầu tư: **70**
- FDI: Nhật Bản, Hàn Quốc, Trung Quốc, Đài Loan, Singapore, Ý, Hà Lan, ...

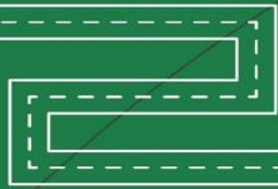


NGÀNH NGHỀ ƯU TIÊN THU HÚT ĐẦU TƯ TẠI KCN NAM CẦU KIỀM

THU HÚT ĐẦU TƯ TẠI KCN NAM CẦU KIỀM



CƠ SỞ HẠ TẦNG TIÊU CHUẨN & ĐỒNG BỘ



GAO THÔNG

- Hệ thống đường giao thông nội bộ tiêu chuẩn
- Chiều rộng: 40m – 30m – 25m



CƠ SỞ HẠ TẦNG TIÊU CHUẨN & ĐỒNG BỘ



HỆ THỐNG CẤP ĐIỆN - NƯỚC

CẤP ĐIỆN

- Điện áp: 110KV-22KV
- Công suất: 189 MVA (có dự trù nâng cao)

CẤP NƯỚC:

- Nguồn cấp nước từ Nhà máy nước Thủy Sơn
- Công suất: 25.000 m³/ngày đêm



HỆ THỐNG XLNT TẬP TRUNG

- Công suất: 2.000 m³/ngày đêm (có dự trữ nâng cao công suất)
- Công nghệ xử lý vi sinh tiêu chuẩn
- Hệ thống quan trắc online tự động
- Nhà máy XLNT đầu tiên được thiết kế theo mô hình vườn Nhật



VIỄN THÔNG & INTERNET

- Dịch vụ tích hợp Viễn thông công nghệ đặc thù cho từng khách hàng
- Truyền dữ liệu & Internet – Cloud - Voice IP - VAS & CNTT – Hệ thống M&E
- Hệ thống dự phòng tối thiểu 02 nhà cung cấp lớn
- Trụ sở đặt tại KCN, đội ngũ kinh doanh và kỹ thuật thường trực



CƠ SỞ HẠ TẦNG TIÊU CHUẨN & ĐỒNG BỘ



PHÒNG CHÁY CHỮA CHÁY

- Hệ thống xe PCCC và phương tiện chuyên dụng
- Hệ thống họng cứu hỏa cấp nước PCCC xuyên suốt các tuyến đường
- Đội ngũ PCCC được đào tạo bài bản chuyên nghiệp



CẢNG NỘI BỘ

- Được quy hoạch là cảng biển với chiều dài lên tới 1km
- Cầu cảng cho hàng hóa tổng hợp và xăng dầu.
- Tiếp nhận tàu lên tới 5.000 tấn





DỊCH VỤ HỖ TRỢ

- Đồng hành và hỗ trợ doanh nghiệp trong suốt quá trình triển khai dự án và hoạt động sản xuất kinh doanh tại KCN
- Gia tăng các dịch vụ và tiện ích cho không chỉ cho các doanh nghiệp, cán bộ công nhân viên của KCN mà còn cho cả cộng đồng dân cư xung quanh

DỊCH VỤ & TIỆN ÍCH TỐI ƯU



AN NINH

- Đội ngũ bảo vệ của KCN được tổ chức và đào tạo bài bản
- Phối hợp công tác quản lý với công an địa phương
- Đảm bảo công tác an ninh 24/7 Trên hạ tầng chung của KCN
- Giám sát môi trường, PCCC, cứu nạn cứu hộ



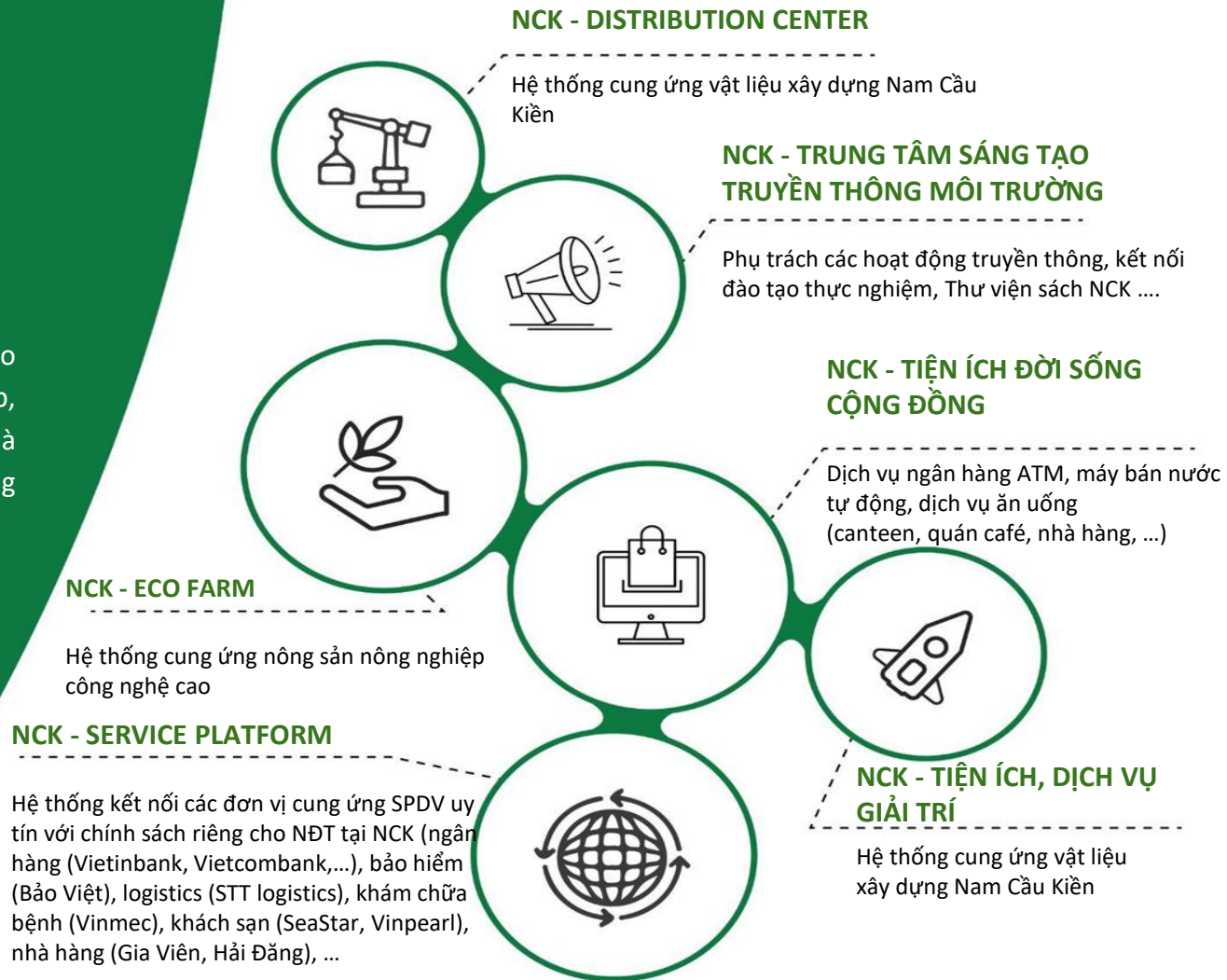
XỬ LÝ RÁC THẢI

- Có Nhà máy xử lý và tái chế chất thải ngay trong KCN
- Công nghệ và hệ thống xử lý tiên tiến
- Tối ưu thời gian thu gom và chi phí xử lý cho NĐT



HỆ SINH THÁI CÁC DỊCH VỤ VÀ TIỆN ÍCH NAM CẦU KIỀN

Gia tăng các dịch vụ và tiện ích cho không chỉ cho các doanh nghiệp, cán bộ công nhân viên của KCN mà còn cho cả cộng đồng dân cư xung quanh



MÔ HÌNH KCNST TIÊN PHONG

KCN sinh thái Nam Cầu Kiền – mang đến môi trường đầu tư bền vững và gia tăng lợi ích cho các Doanh nghiệp, môi trường xanh và thân thiện đối với Cộng đồng:

- Các doanh nghiệp có mối liên kết cộng sinh, hợp tác chặt chẽ trong quản lý các vấn đề về môi trường, tài nguyên thiên nhiên – giảm thiểu các chi phí logistics, chi phí sản xuất, ...
- Diện tích cây xanh công viên, mặt nước, giao thông, hạ tầng dịch vụ dùng chung chiếm 31% tổng diện tích KCN – mang đến môi trường xanh trong lành cho người lao động, hài hòa với Cộng đồng dân cư
- Khu vườn sinh thái độc đáo: Vườn bách thảo, Vườn Hạnh phúc, Vườn Kỹ Vật, Vườn di sản, Vườn Nhật – được tổ chức Kỷ lục Việt Nam ghi nhận
- Hệ thống công trình bảo vệ môi trường được đầu tư đồng bộ, hiện đại, quy trình vận hành quản lý môi trường xanh
- Nền tảng cho các DN sản xuất đáp ứng tiêu chuẩn, quy chuẩn khắt khe tại các thị trường xuất khẩu trong bối cảnh thương mại tự do, dịch chuyển chuỗi sản xuất.





CỘNG ĐỒNG DOANH NGHIỆP SINH THÁI

CÂU LẠC BỘ ECO NAM CẦU KIỀM – kiến tạo sức mạnh từ cộng đồng các Nhà đầu tư, cùng nhau phát triển và chung tay bảo vệ môi trường KCN , môi trường làm việc chung

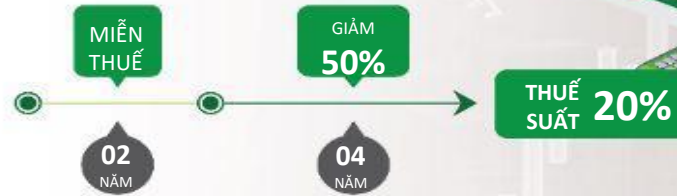
- Quy tụ các lãnh đạo doanh nghiệp của các Nhà đầu tư trong KCN tham gia
- Văn hóa cộng sinh, chia sẻ và hỗ trợ lẫn nhau cùng phát triển
- Chung tay góp sức trong các chương trình vì Cộng đồng, Môi trường
- Đại diện đưa ra những đề xuất, kiến nghị tới Cơ quan quản lý Nhà nước để hỗ trợ các DN trong quá trình hoạt động và sản xuất kinh doanh



ƯU ĐÃI ĐẦU TƯ

Ưu đãi thuế thu nhập doanh nghiệp (các ngành nghề thông thường)

Mức thuế tiêu chuẩn = 20%



Ưu đãi thuế thu nhập doanh nghiệp cho các dự án đặc biệt:

- Ngành công nghệ cao/Công nghiệp hỗ trợ (theo quy định pháp luật).
- Dự án có vốn đầu tư tối thiểu 6000 tỷ đồng:
 - + Thực hiện giải ngân trong 03 năm kể từ khi được cấp phép đầu tư.
 - + Tổng doanh thu tối thiểu đạt 10.000 tỷ đồng/năm hoặc sử dụng thường xuyên trên 3.000 lao động chậm nhất sau 03 năm có doanh thu.



Ưu đãi thuế cho doanh nghiệp chế xuất

- Miễn thuế xuất nhập khẩu khi nhập khẩu hàng hóa tài sản cố định, nhập khẩu nguyên liệu sản xuất hoặc khi xuất khẩu thành phẩm ra nước ngoài.
- Thuế Giá trị gia tăng(VAT) không áp dụng đối với doanh nghiệp chế xuất.

QUI TRÌNH ĐẦU TƯ

Nam Cầu Kiên đồng hành và hỗ trợ các Nhà đầu tư xuyên suốt chuỗi thủ tục của Dự án.

Ký kết Hợp đồng nguyên tắc

Thủ tục đăng ký GCN đăng ký doanh nghiệp

Bàn giao Khu đất thuê

Triển khai xây dựng nhà máy

BƯỚC 01

BƯỚC 03

BƯỚC 05

BƯỚC 07

BƯỚC 02

BƯỚC 04

BƯỚC 06

BƯỚC 08

Thủ tục đăng ký Giấy chứng nhận đăng ký đầu tư

Ký kết Hợp đồng thuê lại đất

Xin cấp phép ĐTM, PCCC, giấy phép xây dựng

Thủ tục cấp GCN quyền sử dụng đất, quyền sở hữu nhà ở và tài sản khác gắn liền với đất

KHỞ ĐỘNG DỰ ÁN

- Hỗ trợ thông tin
- Hỗ trợ pháp lý
- Tư vấn môi trường
- Tư vấn hạ tầng, tiện ích

ĐẦU TƯ DỰ ÁN

- Thực hiện đăng ký đầu tư, đăng ký KD
- Hỗ trợ các thủ tục xin cấp phép xây dựng, PCCC, ĐTM hoặc cam kết bảo vệ môi trường.
- Hỗ trợ kết nối các đơn vị cung cấp dịch vụ uy tín

HOẠT ĐỘNG DỰ ÁN

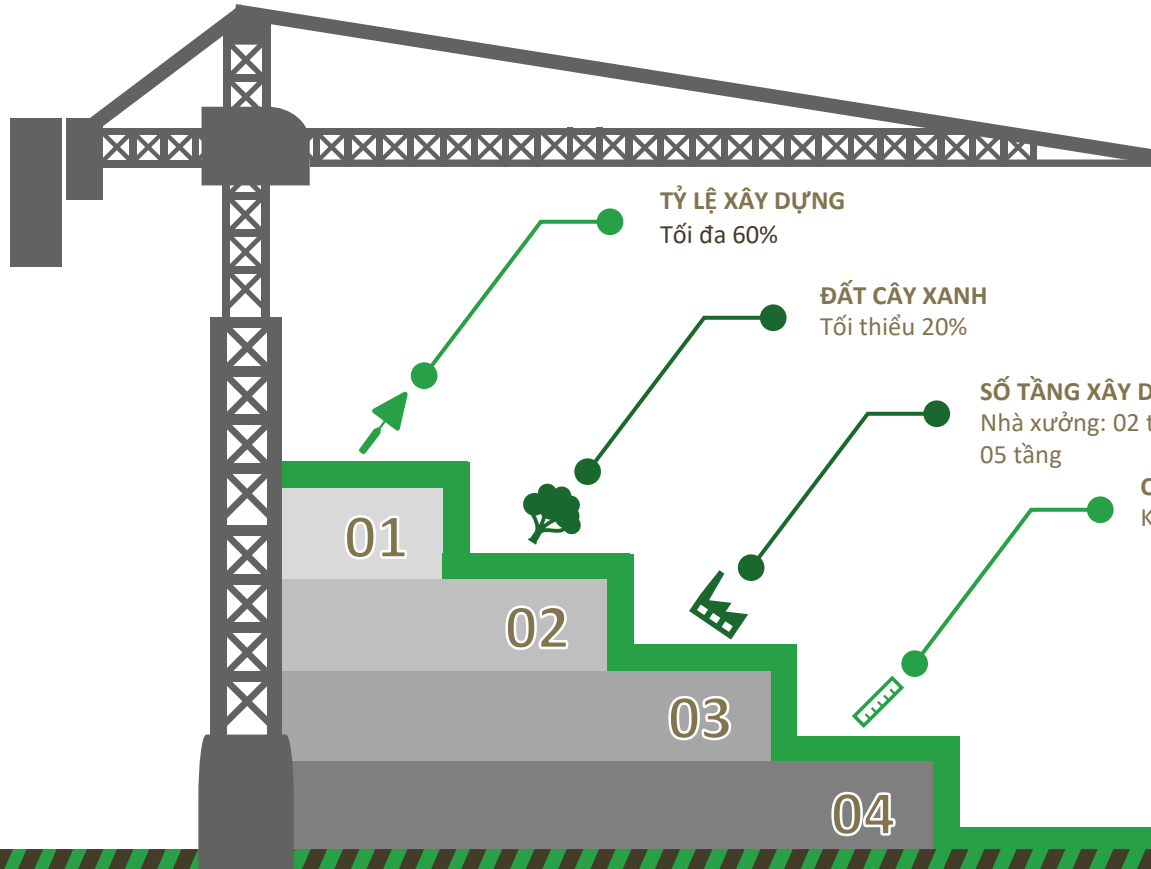
- Tuyển dụng và đào tạo
- Dịch vụ pháp lý
- Cung cấp TT quảng bá DN
- Tổ chức hoạt động, hội thảo, định kỳ
- Tư vấn kế toán
- Dịch vụ văn phòng

CHI PHÍ ĐẦU TƯ



Tiền thuê cơ sở hạ tầng	Thỏa thuận tùy thuộc vào vị trí và diện tích khu đất thuê (Chưa bao gồm tiền thuê đất và tiền thuê đất hàng năm phải trả cho nhà nước)
Phí dịch vụ	15.000 VNĐ/m ² /năm
Phí đấu nối nước sạch	80.000.000 VNĐ/ Điểm đấu nối
Phí đấu nối thoát nước thải	80.000.000 VNĐ/ Điểm đấu nối
Phí đấu nối thoát nước thải	80.000.000 VNĐ/ Điểm đấu nối
Phí đấu nối điện	< 560 kVA: ~ 3150 USD/ điểm đấu nối; Từ > 560kVA đến < 5MVA: ~ 6,3 USA/kVA >5 MVA: Thỏa thuận
Phí sử dụng nước sạch	19.000 VNĐ/m ³ (NĐT thanh toán theo chỉ số đồng hồ hàng tháng
Phí sử dụng điện	Giờ bình thường: 1.526 VNĐ/kWh (từ thứ 2 tới thứ 7: 4h - 9h30', 11h30' - 17h và 20h - 22h / Chủ nhật: 4h - 22h) Giờ thấp điểm: 989 VNĐ/kWh (Tất cả các ngày trong tuần từ 22h-4h) Giờ cao điểm: 2,817 VNĐ/kWh (Từ thứ 2 tới thứ 7: 9h30' - 11h30', 17h - 20h)
Phí xử lý chất thải	Theo biểu giá quy định đối với từng loại chất thải của đơn vị cung cấp dịch vụ ngay trong KCN
Phí thu gom và xử lý nước thải	Phí xử lý nước thải cố định (Chất lượng nước thải đạt tiêu chuẩn của KCN): 17.500 VNĐ/m ³ (Lưu lượng xác định trung bình bằng 80% lượng nước đầu vào. Trong trường hợp chất lượng nước thải không đáp ứng được tiêu chí chuẩn đầu vào của KCN, Nhà đầu tư phải thanh toán chi phí phát sinh

THÔNG TIN THAM KHẢO

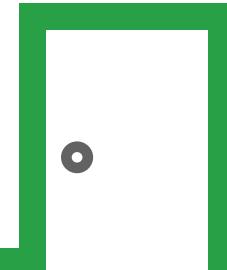


TỶ LỆ XÂY DỰNG
Tối đa 60%

ĐẤT CÂY XANH
Tối thiểu 20%

SỐ TẦNG XÂY DỰNG
Nhà xưởng: 02 tầng, có thể tối đa 05 tầng, Văn phòng:
05 tầng

CHIỀU CAO XÂY DỰNG TRONG KCN
Không giới hạn



THÔNG TIN THAM KHẢO



NGUỒN LAO ĐỘNG

- **Hải Phòng:** 1,2 triệu lao động - 75% qua đào tạo
- **Quảng Ninh:** 800.000 lao động – 85% qua đào tạo
- **Hải Dương:** 350.000 lao động - 75% qua đào tạo
- **Thái Bình:** 160.000 lao động

(Thống kê năm 2020)



CHI PHÍ LƯƠNG

- **Mức lương tối thiểu vùng - Vùng I:**
4.420.000 VNĐ/tháng
- **Mức lương tham khảo đối với công nhân:**
6.000.000 – 12.000.000 VNĐ/tháng
- **Mức lương tham khảo đối với quản lý:**
12.000.000 – 30.000.000 VNĐ/tháng
(Tùy từng doanh nghiệp)



BẢNG QUY ĐỊNH CHỈ TIÊU THÔNG SỐ NƯỚC THẢI XẢ VÀO HỆ THỐNG THU GOM CỦA KCN NAM CẦU KIỀM



TT	THÔNG SỐ	ĐƠN VỊ	GIÁ TRỊ NỒNG ĐỘ TỐI ĐA
1	Nhiệt độ	oC	45
2	pH	-	5 đến 9
3	Mùi	-	-
4	Độ màu (Co-Pt ở pH = 7)	-	-
5	BOD5 (200C)	mg/l	100
6	COD	mg/l	300
7	Chất rắn lơ lửng	mg/l	200
8	Asen	mg/l	0.1
9	Thủy ngân	mg/l	0.01
10	Chì	mg/l	0.5
11	Cadimi	mg/l	0.1
12	Crom (VI)	mg/l	0.1
13	Crom (III)	mg/l	1
14	Đồng	mg/l	2
15	Kẽm	mg/l	3
16	Niken	mg/l	0.5
17	Mangan	mg/l	1
18	Sắt	mg/l	5
19	Thiếc	mg/l	-

TT	THÔNG SỐ	ĐƠN VỊ	GIÁ TRỊ NỒNG ĐỘ TỐI ĐA
20	Xianua	mg/l	0.1
21	Phenol	mg/l	0.5
22	Dầu mỡ khoáng	mg/l	30
23	Dầu động thực vật	mg/l	50
24	Clo dư	mg/l	-
25	PCB	mg/l	0.01
26	Hoá chất bảo vệ thực vật lân hữu cơ	mg/l	1
27	Hoá chất bảo vệ thực vật Clo hữu cơ	mg/l	0.1
28	Sunfua	mg/l	0.5
29	Florua	mg/l	10
30	Clorua	mg/l	600
31	Amoni (tính theo Nitơ)	mg/l	10
32	Tổng Nitơ	mg/l	30
33	Tổng Phôtpho	mg/l	6
34	Coliform	MPN/100ml	-
35	Độc tố đối với <i>Vibrio fischeri</i> (30min) TU	mg/l	-
36	Tổng hoạt độ phóng xạ α	Bq/l	0.1
37	Tổng hoạt độ phóng xạ β	Bq/l	1

CHI PHÍ LOGISTICS THAM KHẢO

❑ Phí hải quan : 35 USD/cont

❑ Phí vận tải container từ KCN Nam Cầu Kiền đến cảng Hải Phòng : 85 USD/cont

Chi phí vận chuyển đến 1 số nước từ cảng Hải Phòng :

MÃ CẢNG	CẢNG XẾP HÀNG	MÃ CẢNG	CẢNG ĐÓNG HÀNG	20'	40'	40H	LỊCH TÀU	THỜI GIAN VẬN CHUYỂN
VNHPH	Haiphong	MYPEN	Penang, Malaysia	USD 600	USD 1,100	USD 1,100	Thu/Sat/Sun	15-18 ngày
VNHPH	Haiphong	MYPKG	Port Klang, Malaysia	USD 600	USD 1,100	USD 1,100	Thu/Sat/Sun	15-18 ngày
VNHPH	Haiphong	MYTPP	Tanjung Pelepas, Malaysia	USD 500	USD 1,000	USD 1,000	Thu/Sat/Sun	13-15 ngày
VNHPH	Haiphong	JPHKT	Hakata, Japan	USD 650	USD 1,100	USD 1,100	Wed/Thu	12-13 ngày
VNHPH	Haiphong	JPNGO	Nagoya, Aichi Japan	USD 500	USD 900	USD 900	Wed/Thu	8-10 ngày
VNHPH	Haiphong	JPOSA	Osaka, Japan	USD 500	USD 900	USD 900	Thu/Sat/Sun	10-12 ngày
VNHPH	Haiphong	JPTYO	Tokyo, Japan	USD 500	USD 900	USD 900	Mon/Thu/Sat	10-12 ngày
VNHPH	Haiphong	JPUKB	Kobe, Japan	USD 500	USD 900	USD 900	Wed/Thu/Sat	10-12 ngày
VNHPH	Haiphong	JPYOK	Yokohama, Japan	USD 500	USD 900	USD 900	Thu/Sat/Sun	10-12 ngày
VNHPH	Haiphong	SGSIN	Singapore, Singapore	USD 500	USD 1,000	USD 1,000	Mon/Sat/Sun	7-10 ngày
VNHPH	Haiphong	KRPUS	Pusan, South Korea	USD 450	USD 1,200	USD 1,200	Thu/Sat/Sun	10-12 ngày
VNHPH	Haiphong	KRICH	Incheon, South Korea	USD 500	USD 1,200	USD 1,200	Thu/Fri	8-10 ngày
VNHPH	Haiphong	GBFXT	Felixstowe, United Kingdom	USD 5,600	USD 8,500	USD 8,500	Mon/Thu/Sat	40-45 ngày
VNHPH	Haiphong	GBSOU	Southampton, United Kingdom	USD 5,600	USD 8,500	USD 8,500	Mon/Thu/Sat	40-45 ngày

DỊCH VỤ	20'	40' / 40H
2.1. Phí làm hàng tại cảng (THC)	USD 130	USD 180
2.2. Phí làm chứng từ (B/L)	USD 40	USD 40
2.3. Phí ENS, AFS, AMS, AFR... (manifest hàng đi Shanghai, Europe, Nhật, Mỹ..)	USD 40	USD 40
2.4. Phí seal	USD 10	USD 10
2.5. Telex (if any)	USD 30	USD 30

CÁC DỊCH VỤ TIỆN ÍCH TẠI HẢI PHÒNG

★ LÀM THẾ NÀO ĐỂ ĐẾN ?



CHUYẾN
BAY

- Tứ Xuyên Airline: Quảng Châu
- Vietjet Air: Bangkok, Seoul - Incheon ...
- Jetstar Pacific Airline: Đà Nẵng, Hồ Chí Minh
- Vietjet Air: Đà Lạt, Đà Nẵng, Hồ Chí Minh, Nha Trang, Phú Quốc, Pleiku, ...
- Vietnam Airlines: Đà Nẵng, Hồ Chí Minh, Nha Trang, Phú Quốc, Đà Lạt, Buôn Ma Thuật, Cần Thơ, ...



★ ĂN UỐNG NGHỈ NGƠI Ở Đâu ?



ĂN
NGHỈ

- Aeon Mall Lê Chân
- Vincom Imperia Hải Phòng
- Seastar Hotel, Vinpearl Hotel
- Gia Viên Restaurant, Hải Đăng Plaza
- Jin Ju Garden, Nhà hàng Koguryo, Nhà hàng Arirang (ẩm thực Hàn Quốc)
- Nhà hàng Texas Plus, Fleur D'or (ẩm thực phương Tây)



★ ĐỊA ĐIỂM GIẢI TRÍ NÀO ?



VUI
CHƠI

- Sông Giá Golf Resort
- Đờ Sơn Seaside Golf Resort
- Vinpearl Vũ Yên Golf Course
- CLB Golf và Khu nghỉ mát FLC Vịnh Hạ Long
- Vịnh Hạ Long
- Bãi biển Đờ Sơn (Khu nghỉ mát & Casino)
- Khu du lịch Hòn Dấu, Khu du lịch Đồi Rồng

ĐỐI TÁC & KHÁCH HÀNG

Sự thành công của Nam Cầu Kền đến từ Hệ sinh thái các **Khách hàng** và **Đối tác tin cậy** – vì mục tiêu phát triển lâu dài và bền vững của mỗi doanh nghiệp



TẬP ĐOÀN HANAKA
Tích lũy giá trị - Tăng trưởng bền vững



van der leun
Vietnam Company Ltd.



THÔNG TIN CHỦ ĐẦU TƯ



TÊN CÔNG TY

CÔNG TY CỔ PHẦN SHINEC

NĂM THÀNH LẬP

2011

LĨNH VỰC HOẠT ĐỘNG

ĐẦU TƯ VÀ KINH DOANH CƠ SỞ HẠ TẦNG CÁC KHU CÔNG NGHIỆP VÀ CỤM CÔNG NGHIỆP TẠI VIỆT NAM



MỘT DỰ ÁN THUỘC HỆ SINH THÁI NCK ECO



KCN Nam Cầu Kiền, xã Kiền Bái, huyện Thủy Nguyên, Thành phố Hải Phòng,
Việt Nam



(+84) 2253.645.365



Ms. Hiền - (+84) 866.421.990 (Việt – Anh)

Mr. Jang - (+84) 936.822.928 (Hàn)

Ms. Hoàng Anh – (+84) 918.003.812 (Nhật)

Văn phòng đại diện tại Anh:

+) Địa chỉ: Số 60 Pickhurst Lane, Bromley, Luân Đôn, BR2 7JF, Vương quốc Anh

+) Liên hệ: +44 (0) 7507 210 544 (Mr. Kevin)

+) Email: kevin@namcaukien.com.vn



info@namcaukien.com.vn